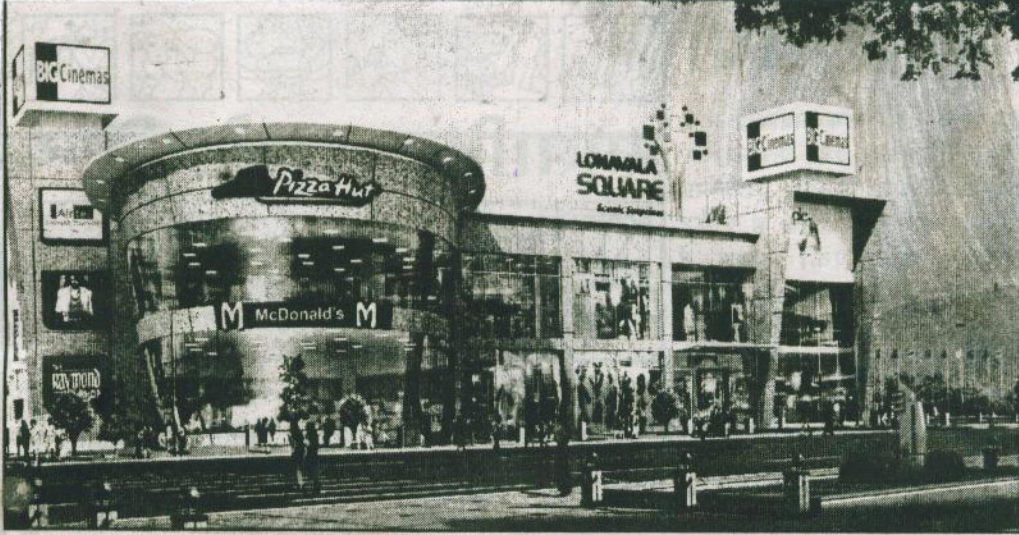


PUBLICATION NAME : SANJ VARTHA

CITY WHERE IT APPEARED : PUNE

DATE : 28-9-2010

PAGE NO : 4



बियाँण्ड स्क्वेअरफीट व धनलक्ष्मी बिल्डर्सचा लोणावळ्यात मॉल

मुंबई : धनलक्ष्मी बिल्डर्स आणि म्हणाले की, लोणावळा स्क्वेअरमध्ये व्यवस्थापकीय भागीदार सुनील संगीर्ष बियाँण्ड स्क्वेअरफीट या कंपन्यांद्वारे तीन पडद्यांचे मल्टिप्लेक्स असेल, याप्रसंगी बोलताना म्हणाले, एका जवळपास ८० कोटी रुपयांच्या हाय-टेक राइडस, बॉलिंग अ‍ॅली, पाहणीनुसार, लोणावळ्यात गुंतवणूकीतून एकंदर १.५ लाख रिडम्पशन गेम्स आणि तऱ्हेतऱ्हेच्या वीकएण्डला-शुक्रवार ते रविवार चौरस फूट क्षेत्रफळाचा मॉल खानपानासाठी १३ प्रकारची स्वैपाक दरम्यान येणाऱ्या लोकांची सरासरी मुंबईपासून तासाभराच्या रस्ते घर आणि चार रेस्टॉरन्ट्स अशी एकंदर संख्या वार्षिक स्तरावर ६२ हजार इतकी प्रवासावर असलेले गिरी २१,००० चौरस फुटाची व्यवस्था आहे. त्यापैकी ६५ टक्के लोक हे मुंबई पर्यटनस्थळ लोणावळ्यामध्ये केलेली जाईल. या व्यतिरिक्त या आणि पुण्याकडची असतात, जी विकसित केला जात आहे. दुमजली मॉलमध्ये स्थानिय स्तरावरून लोणावळ्याची हिरवाई, येथील थंड

येणाऱ्या विक्रेत्यांमध्ये सुपरमार्केट आणि गुलाबी वातावरण कंपनी या नात्याने बियाँण्ड आणि ४० स्टोअर्स सुसज्ज केली अनुभवण्यासाठी वर्षातून जवळपास स्क्वेअरफीटने या प्रकल्पाच्या जातील. मॉलद्वारे सर्वाधिक लोकप्रिय तीनवेळा येत असतात. येथे पर्यटकांचा विकसनासाठी धनलक्ष्मी बिल्डर्स पसंतीना प्राधान्य दिले जाणे राबताही खूप मोठा आहे आणि तसेच अँड डेव्हलपर्सबरोबर हातमिळवणी स्वाभाविक असल्याने, स्थानिक मॉलमध्ये लोणावळा, खंडाळा, केली आहे. बियाँण्ड स्क्वेअरफीटचे लज्जतीचा वडापाव आणि भेल आणि खोपोली आणि अगदी तळेगावातील चीफ मॉल मॅकेनिक सुशील डुंगरवाल सर्वात महत्त्वाचे चिक्कीचे स्टोअर्स येथे स्थानिक लोकांना आकर्षित केले पत्रकार परिषदेत माहिती देताना असणारच. धनलक्ष्मी डेव्हलपर्सचे जाईल.